



MACULA GAT

Wat is een macula gat?

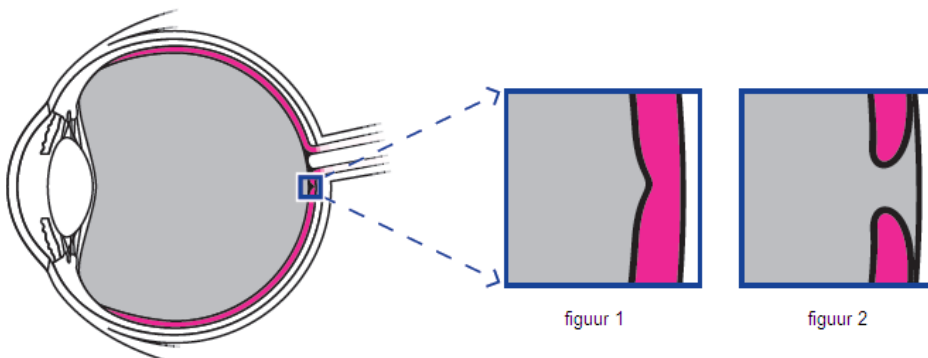
Bij een macula gat is een gaatje in het midden van het netvlies (macula, gele vlek) ontstaan. Een macula gat leidt tot vermindering van het gezichtsvermogen en beelden zullen vertekend worden waargenomen.

Licht komt door het hoornvlies, de lens en het glasvocht op het netvlies terecht. Het netvlies is een lichtgevoelige laag aan de achterzijde van het oog. Het netvlies zet licht om in signalen die naar de hersenen worden gestuurd. De hersenen maken hier een beeld van. Het midden van het netvlies wordt de macula (gele vlek) genoemd. Met dit deel van het netvlies kunnen we het scherpst zien.

Het glasvocht is een soort gelei dat de ruimte tussen de lens en het netvlies vult. Met het ouder worden verandert de samenstelling van het glasvocht geleidelijk en gaat verschrompelen. De achterkant van het glasvocht kan hierbij aan de macula gaan trekken waardoor er een gaatje in de macula kan ontstaan. Dit wordt een macula gat genoemd.

Dit leidt tot een vermindering van het gezichtsvermogen en beelden zullen vertekend worden waargenomen.

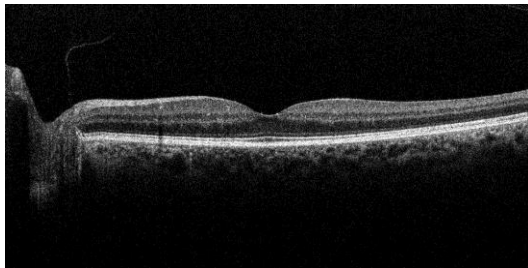
De meeste macula gaten ontstaan spontaan, zonder duidelijke oorzaak. De kans dat er in het andere oog ook een macula gat ontstaat is 5 - 15%. Er zijn geen aanwijzingen voor een erfelijke afwijking. De kans dat een macula gat uit zichzelf sluit is heel klein. Als een macula gat niet met een operatie wordt verholpen, zal het gezichtsvermogen verder verminderen. Een macula gat leidt tot slechthooftheid, maar niet tot blindheid.



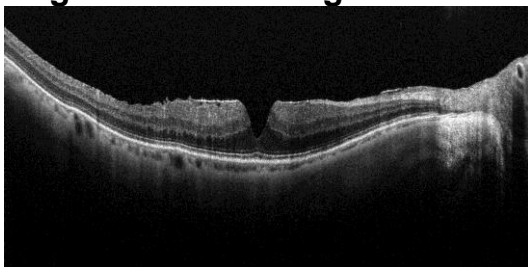
Diagnostiek

Hiervoor wordt meestal gebruik gemaakt van een netvliesscan, ook wel OCT genaamd

Normale netvliesscan



Beginnend macula gat



Volledig macula gat



Behandeling

Als u duidelijk hinder ondervindt van het (beginnende) gat in de gele vlek dan valt een operatie te overwegen. Tijdens deze operatie, ook wel een 'vitrectomie' genoemd, wordt getracht het gat weer te dicht. Omdat het herstel vaak enige tijd duurt, zelfs na enkele maanden kunt u namelijk nog verbetering merken, wordt een operatie vaak alleen voorgesteld indien er een echt gat aanwezig is en u er duidelijk last van heeft.

Het is vaak een afweging die u samen met een netvlieschirurg maakt. Wegen de voordelen in voldoende mate op tegen de nadelen? In deze afweging worden ook de risico's meegenomen, zoals een verhoogde kans op het ontwikkelen van staar, een infectie of bloeding, en de kans op een netvliesloslating.

Ook is de duur van het bestaan van het gat belangrijk. Over het algemeen kunnen we stellen dat hoe sneller na het ontstaan u geopereerd wordt, des te beter zijn de resultaten.

Resultaten

In ongeveer 95% van de gevallen lukt het om het macula gat operatief te sluiten. Een gesloten macula gat geeft niet altijd een verbetering van het gezichtsvermogen. Bij meer dan 90% treedt wel in enige mate een verbetering van het gezichtsvermogen op en vermindert of verdwijnt de beeldvervalsing.

Het is niet waarschijnlijk dat na de operatie het gezichtsvermogen volledig herstelt en er kan nog enige vertekening van het beeld overblijven. Het uiteindelijke resultaat is van tevoren niet goed te voorspellen. Dit hangt onder andere af van de grootte van het macula gat en hoe lang het macula gat al bestaat. Het herstel van de macula verloopt langzaam. Dit kan enkele maanden tot een jaar duren.

Vragen

Heeft u na het lezen van deze folder nog vragen, dan kunt u deze stellen aan uw behandelend oogarts of contact opnemen met de polikliniek Oogheelkunde van het Spijkenisse Medisch Centrum.

De polikliniek is bereikbaar van 8.15 tot 16.30 uur via telefoonnummer (0181) 65 85 90.